

Проект электрооборудования
четырёхкомнатной квартиры

ИФР-27-20-2021-4-5-29

Корпус 4 / Этаж 1-12 / № на этаже 3

Площадь апартаментов 93,4 м²

Москва
2021г.

Ведомость рабочих чертежей		
Лист	Наименование	Примечание
1-3	Общие данные.	
4	Схема электрическая принципиальная.	
5	Дополнительная система уравнивания потенциалов (ДСУП). Схема электрическая принципиальная.	
6	План расположения электрооборудования и прокладка осветительной сети	
7	План расположения электрооборудования и прокладка силовой сети	
8	План расположения дополнительной системы уравнивания потенциалов в санузлах	
9-11	Спецификация электрооборудования	

Ссылочные документы

Лист	Наименование	Примечание
ПУЭ СНиП 23-05-95	Правила устройств электроустановок Строительные нормы и правила РФ. Естественное и искусственное освещение.	
СНиП 3.05.06-85	Строительные нормы и правила. Электротехнические устройства.	
СП 31-110-2003	Проектирование и монтаж электроустановок жилых и общественных зданий	
МГСН 3.01-01	Московские городские строительные нормы. Жилые здания.	
МГСН 2.06-99	Московские городские строительные нормы. Естественное, искусственное и совмещенное освещение.	

Настоящий проект выполнен в соответствии с действующими нормами, правилами и другими нормативными документами (в том числе по взрыво-пожарной безопасности), обязательными для применения в г. Москве

Главный специалист

Дунаев И.Г.

						ЭОМ		
						Проект электрооборудования квартиры по адресу: Москва, ЗАО, р-н Фили-Давыдково, ул. Франко Ивана		
Изм.	Кол.уч.	Лист	№ док.	Подпись	Дата		Стадия	Лист
Разраб.		Дунаев			17.01.21		Р	1
								Листов
								11
						Общие данные		

ОБЩИЕ УКАЗАНИЯ

1. Основные положения.

Проект электрооборудования квартиры выполнен на основании архитектурно-строительной части проекта, Правил устройства электроустановок ПУЭ, Свода правил по проектированию и строительству "Проектирование и монтаж электроустановок жилых и общественных зданий" СП 31-110-2003."

В соответствии с заданием на проектирование в квартиру предусмотрен 3-х фазный ввод , расчетная нагрузка на квартиру принята 15,3 кВт (16,5кВА). Категория надежности электроснабжения квартиры - III.

Электроснабжение квартиры осуществляется от устройства этажного распределительного (УЭР). В УЭРе смонтирован прибор учета электроэнергии, расходуемой квартирой, и устройство защитного отключения (УЗО) с защитой от сверхтоков и перенапряжения (Uоткл.>265 В, totкл.<0,5с) на вводе в квартиру. Для организации распределения электроэнергии по потребителям квартиры устанавливается щит квартирный (ЩК).

Однолинейная принципиальная схема ЩК представлена на листе 4.

От УЭР до квартирного щита (ЩК) проложена линия кабелем NYM; 1(5х6) скрыто в трубе ПВХ в строительных конструкциях дома.

На розеточных и силовых группах устанавливаются устройства защитного отключения (УЗО) с уставкой срабатывания по току утечки 30 мА.

Рекомендуемые минимальные степени защиты светильников, устанавливаемых в помещениях ванных и санузлах должны составлять не ниже IP54 с классом защиты 2 и установкой в зонах 2 и 3.

Установка розеток в зоне 3 защищенных УЗО на дифференциальный ток, не превышающий 30 мА. Электропроводки розеточной сети и сети электроосвещения выполняются за подвесным потолком и в бороздах стен, перегородок и в подготовке пола кабелем с медными жилами марки NYM в трубах ЭГТ ПВХ.

Трубы ПВХ ЭГТ должны иметь сертификат пожарной безопасности и соответствовать НПБ 246-97.

При проектировании учитывалось, что строительные конструкции квартиры являются несгораемыми.

Для обеспечения легкого распознавания проводников электропроводки по цветам в соответствии с п.2.1.31 ПУЭ изд.6,п.1.1.29 изд. 7

в проекте приняты проводники:

- белого - для обозначения фазного проводника (L)
- голубого цвета - для обозначения нулевого рабочего проводника (N)
- зелено - желтого цвета - для обозначения защитного проводника (PE)

Высоты установки электрооборудования и электроустановочных изделий (штепсельные розетки) 300 мм от уровня чистого пола, исключения указаны на планах.

									ЭОМ	Лист
Изм.	Кол.уч.	Лист	№ док.	Подпись	Дата					2

В соответствии с ГОСТ Р 50571.2-96 в проекте приняты:

- тип заземления TN-C-S ;
- тип системы токоведущих проводников-однофазный трехпроводный;

С целью защиты людей от поражения электрическим током все открытые проводящие части электроустановок, которые могут оказаться под напряжением вследствие нарушения изоляции необходимо заземлить путем присоединения их к защитному проводнику (РЕ).

Для этой цели используются отдельные проводники - третья жила питающей однофазной сети, пятая жила трехфазной сети, которая подключается к основному (магистральному) защитному проводнику через главную заземляющую шину (шину РЕ) квартирного щита.

При выполнении заземления руководствоваться СНиП 3.05.06-85 раздел "Заземляющие устройства" и СП 31-110-2003 раздел "Заземление (зануление) и защитные меры безопасности", а также ПУЭ изд.6,7 глава 1.7.

Для санузлов и ванных комнат предусматривается система дополнительного уравнивания потенциалов, реализуемая путем присоединения металлических корпусов ванн к главной заземляющей шине (шине РЕ) квартирного щита через коробки уравнивания потенциалов (КУП). Присоединения выполняются при помощи медных проводников сечением 2,5 мм² (проводом марки ПВ1) в трубе ПВХ по радиальной схеме. (см. план на листе 8).

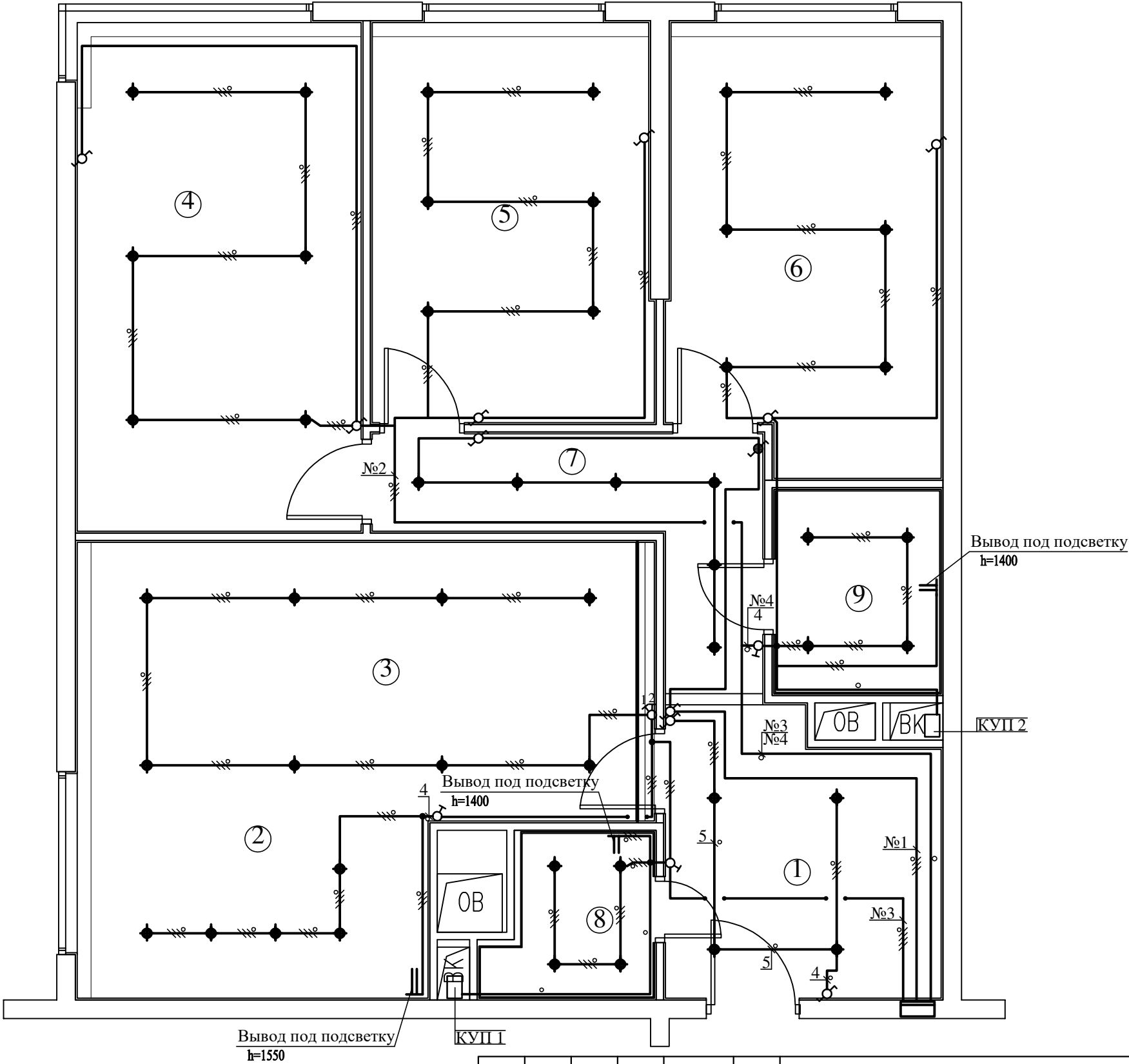
К дополнительной системе уравнивания потенциалов также присоединить все сторонние проводящие части в ванных комнатах: контакты РЕ штепсельных розеток.

При соединении в цепочку нескольких штепсельных розеток с третьим заземляющим контактом, подключение должно быть выполнено без разрыва провода повторного заземления или участок цепи до штепсельной розетки выполнить через ответвительную коробку.

Электрооборудование и материалы, принимаемые к монтажу, в том числе иностранного производства, должны быть сертифицированы в Системе сертификации ГОСТ РФ, а также в области пожарной безопасности (в соответствии с Перечнем, утвержденным ГУГПС МВД России) и соответствовать техническим характеристикам, указанным в проекте, не ухудшая при этом качество. Все электромонтажные работы должны производиться квалифицированным персоналом имеющим лицензию на производство данных работ, с соблюдением действующих норм ПУЭ и СнИП, а также правил техники безопасности.

							ЭОМ	Лист
Изм.	Кол.уч.	Лист	№ док.	Подпись	Дата			3

Экспликация помещений	
N пом.	Наименование помещения
1	Холл
2	Кухня
3	Гостиная
4	Спальная 1
5	Спальная 2
6	Спальная 3
7	Коридор
8	Санузел 1
9	Санузел 2




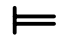



- Условные обозначения
- встроенный св-к
 - выключатель проходной
 - одноклавишный выключатель Нуст=0.9м
 - 2-х клавишный выключатель Нуст=0.9м
 - перекрестный переключатель проходной
 - электровывод;
 - проводка за подвесным потолком в трубе ПВХ
 - щиток квартирный (ЩК).

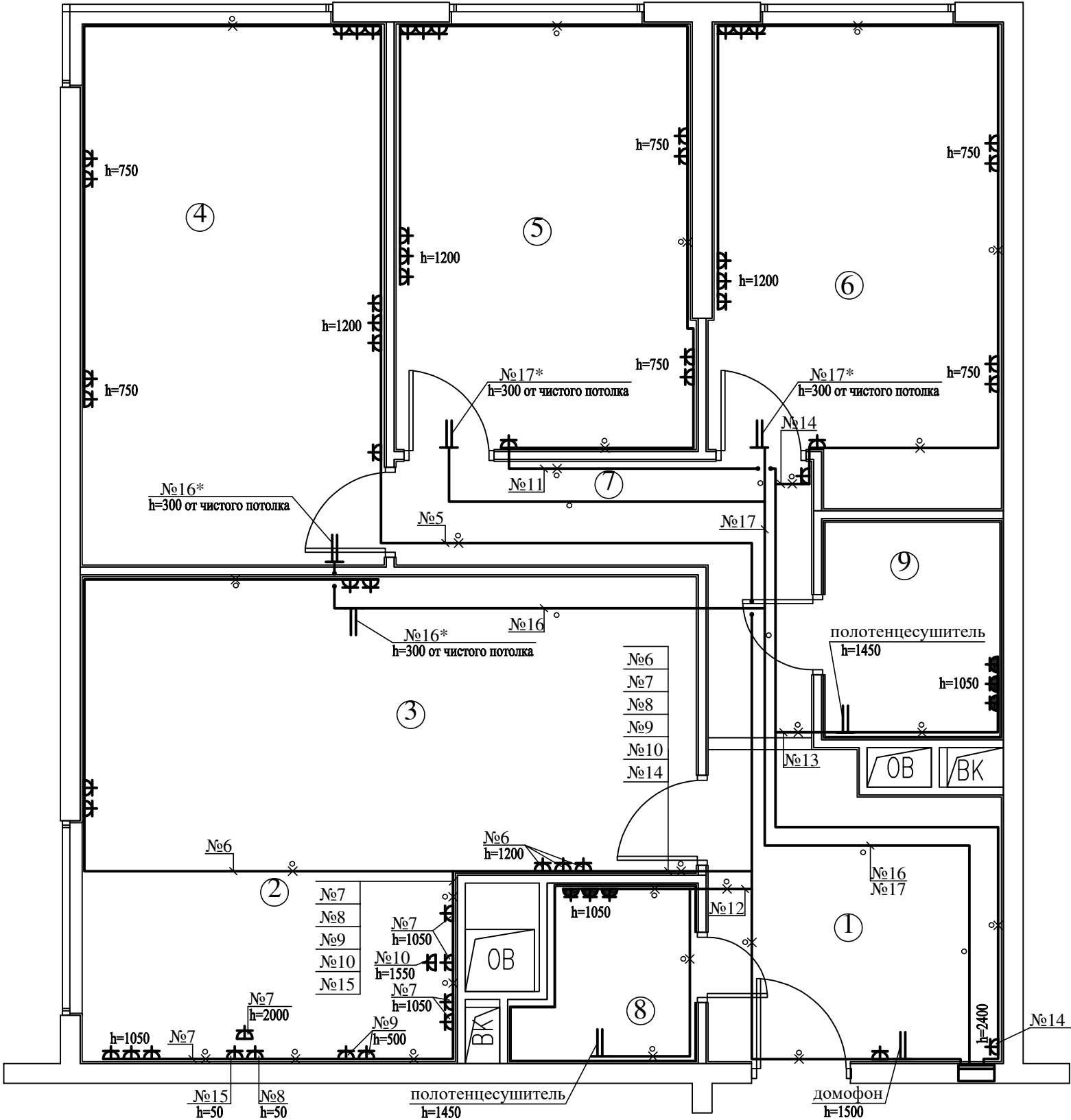
						ЭОМ				
						Проект электрооборудования квартиры по адресу: Москва, ЗАО, р-н Фили-Давыдково, ул. Франко Ивана				
Изм.	Кол.уч.	Лист	№ док.	Подпись	Дата					
Разраб.	Дунаев				17.01.21			Стадия	Лист	Листов
								Р	7	
						План расположения электрооборудования и прокладка силовой сети				

Экспликация помещений	
N пом.	Наименование помещения
1	Холл
2	Кухня
3	Гостиная
4	Спальная 1
5	Спальная 2
6	Спальная 3
7	Коридор
8	Санузел 1
9	Санузел 2

* - проложить за подвесным потолком

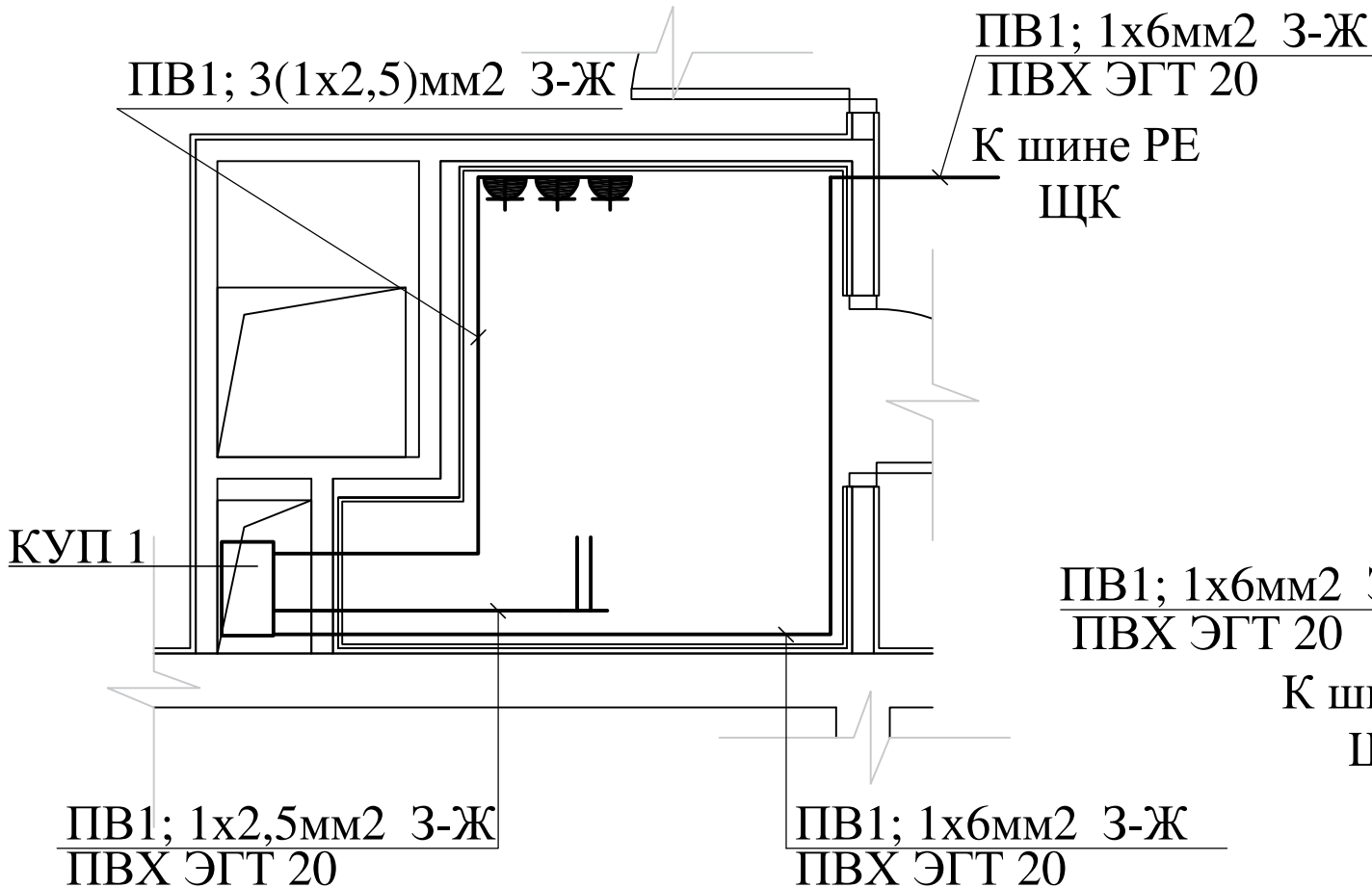
Условные обозначения

-  -розетка штепсельная скр. установки
-  -коробка распаечная КлК-5 откр. установки
-  -проводка в трубе ПВХ в подготовке пола
-  -проводка за подвесным потолком в трубе ПВХ
-  -щиток квартирный (ЩК).

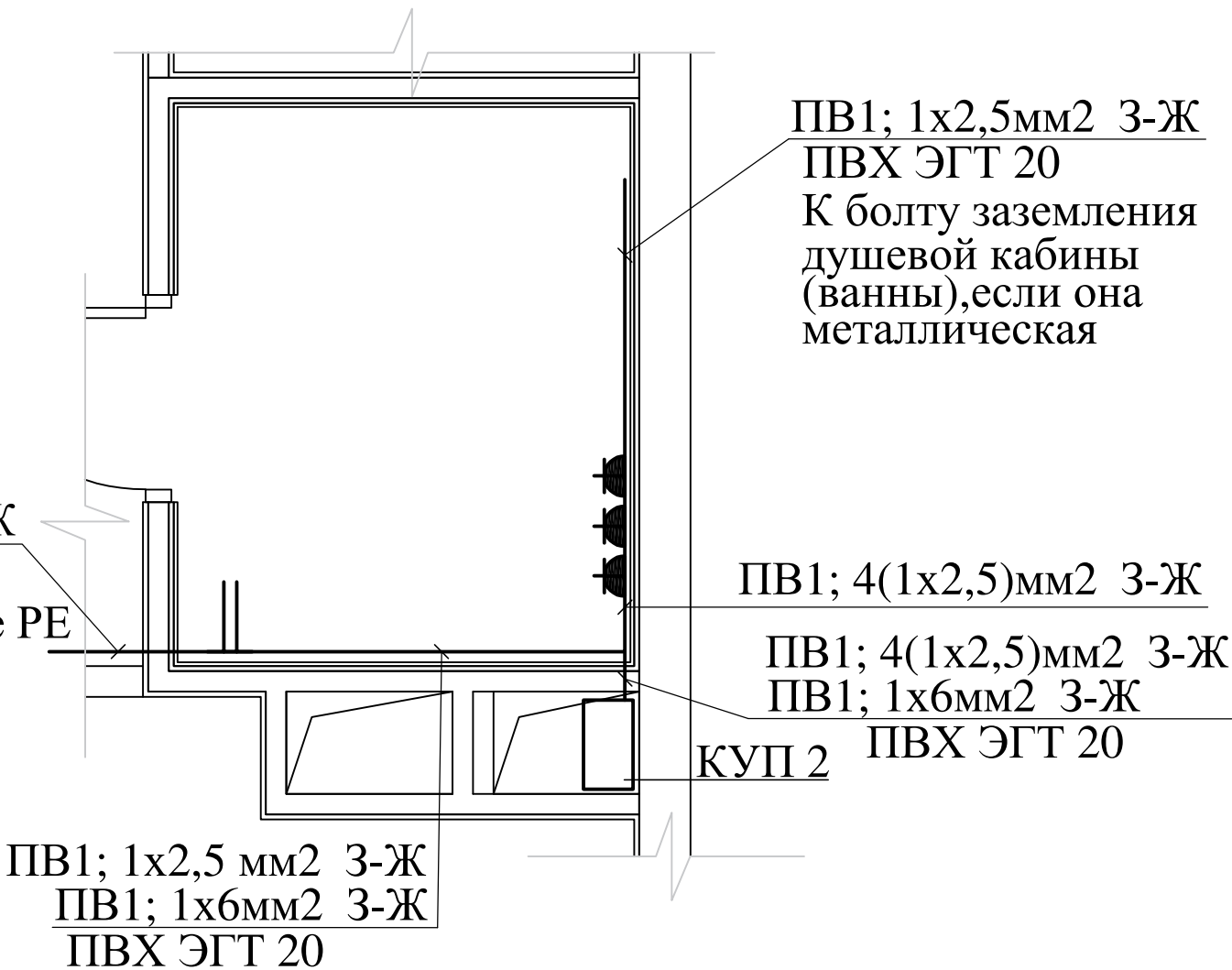


						ЭОМ		
						Проект электрооборудования квартиры по адресу: Москва, ЗАО,р-н Фили-Давыдково, ул. Франко Ивана		
Изм.	Кол.уч.	Лист	№ док.	Подпись	Дата		Стадия	Лист
Разраб.		Дунаев			17.01.21		Р	7
						План расположения электрооборудования и прокладка силовой сети		

Санузел 1



Санузел 2



Инов. N подл.	Подп. и дата	Взам. инв. N

						ЭОМ			
						Проект электрооборудования квартиры по адресу: Москва, ЗАО, р-н Фили-Давыдково, ул. Франко Ивана			
Изм.	Кол.уч.	Лист	№ док.	Подпись	Дата	Дополнительная система уравнивания потенциалов (ДСУП)	Стадия	Лист	Листов
Разраб.		Дунаев			17.01.21		Р	8	
						План расположения дополнительной системы уравнивания потенциалов в санузлах			

Взам. инв. №

Подпись и дата

Инв. № подл.

Позиция	Наименование и техническая характеристика оборудования и материалов Завод-изготовитель (для импортного оборудования-страна, изготовитель)	Тип, марка оборудования Обозначение документа № опросн. листа	Единица измерения		Код завода-изготовителя	Код оборудования материалов	Цена единицы оборудов., тыс. руб.	Количество	Масса единицы оборудов., кг	
			Наимено- вание	Код						
1	2	3	4	5	6	7	8	9	10	
	I. Кабельные изделия и провода.									
1	Кабель трехжильный с медной жилой сечением 1х1,5мм в ПВХ изоляции	NYM 1(3х 1,5)	км	008				0,12		
	на напряжение 0,66 кВ									
2	Кабель 2-х жильный с медной жилой сечением 1х1,5мм в ПВХ изоляции	NYM 1(2х 1,5)	км	008				0,06		
	на напряжение 0,66 кВ									
3	Кабель трехжильный с медной жилой сечением 1х2,5мм в ПВХ изоляции	NYM 1(3х 2,5)	км	008				0,14		
	на напряжение 0,66 кВ									
4	Кабель трехжильный с медной жилой сечением 1х6мм в ПВХ изоляции	NYM 1(5х 6)	км	008				0,03		
	на напряжение 0,66 кВ									
	II. ТРУБЫ									
1.	Труба гофрированная из жесткого поливинилхлорида Дн = 20мм	ПВХ-ЭП-У								
	с протяжкой	ТУ 6.19-216-83	м	006				300		
2.	Труба гофрированная из жесткого поливинилхлорида Дн = 25мм	ПВХ-ЭП-У								
	с протяжкой	ТУ 6.19-216-83	м	006				30		
	IV. Электроустановочные и электромонтажные изделия.									
1	Выключатель одноклавишный для скрытой установки Schneider Electric Испания	Atlas Design	шт.	796				3		
2	Выключатель 2-х клавишный для скрытой установки Schneider Electric Испания	Atlas Design	шт.	796				1		
3	Переключатель скрытой установки на 2 направления Schneider Electric Испания	Atlas Design	шт.	796				11		
4	Розетка штепсельная для скрытой установки,с боковым заземляющим контактом и защитными шторками 16 А, 250 В, IP20	Atlas Design	шт.	796				55		
5	Розетка штепсельная для скрытой установки, с боковым заземляющим контактом и защитными шторками 16 А, 250 В, IP44	Atlas Design	шт.	796				6		
6	Коробка для установки выключателей и штепсельных розеток	Тусо 10180	шт.	796				76		
						Проект электрооборудования квартиры по адресу: Москва, ЗАО,р-н Фили-Давыдково, ул. Франко Ивана ЭОМ.СО				
						Спецификация электрооборудования		Стадия	Лист	Листов
								Р	9	

Инв. № подл.	Взаим. инв. №	
	Подпись и дата	

Позиция	Наименование и техническая характеристика оборудования и материалов Завод-изготовитель (для импортного оборудования-страна, изготовитель)	Тип, марка оборудования Обозначение документа № опросн. листа	Единица измерения		Код завода-изготовителя	Код оборудования материалов	Цена единицы оборудов., тыс. руб.	Количество	Масса единицы оборудов., кг
			Наимено- вание	Код					
1	2	3	4	5	6	7	8	9	10
7	Переключатель скрытой установки ("перекрестный") Schneider Electric Испания	Atlas Design	шт.	796				1	
8	Розетка штепсельная для скрытой установки однополюсная с нулевым и заземля- ющим контактом 32 А, 220 В, с вилкой, IP20, (для варочной панели)	РА 32-126 УХЛ4	шт.	796				1	
	V.Материалы для дополнительной системы уравнивания потенциалов (ДСУП)								
1	Провод одножильный с медной жилой сечением 1х2,5мм в ПВХ изоляции зелено-желтого цвета на напряжение 0,66 кВ	ПВ1 1х 2,5 3-Ж ГОСТ 6323-79	км	008				0,01	
2	Труба гофрированная из жесткого поливинилхлорида Дн = 20мм	ЭГТ-ПВХ-20 ТУ6-19-215-83	м	006				10	
3	Контактная шина , производства ООО " Электроинженер ", (Россия)	"ЗЕМЛЯ" - РЕ	шт.	796				1	
4	Стальная полоса оцинкованная 40 x 4 мм		м/кг	006/116				1/1,5	
5	Гайка М 6 - 6 Н 5. 019	ГОСТ 3282-74	шт.	796				8	
6	Шайба 6. 01. 16	ГОСТ 11371-78	шт.	796				16	
7	Шайба 6. 65 Г. 016 пружинная	ГОСТ 6402-70	шт.	796				8	
8	Болт М 6 - 6g x 25. 58. 019	ГОСТ 3282-74	шт.	796				8	

Изм.	Кол.уч.	Лист	№ док.	Подпись	Дата

Позиция	Наименование и техническая характеристика оборудования и материалов Завод-изготовитель(для импортного оборудования - страна, изготовитель)	Тип, марка оборудования Обозначение документа N опросн.листа	Единица измерения		Код завода- изготовителя	Код оборудования материала	Цена единицы оборудов. тыс.руб.	Количество	Масса единицы оборудов. кг
			наимен.	код					
1	2	3	4	5	6	7	8	9	10
	V. Электроконструкции.								
1.	Шкаф распределительный, ф. Legrand, Франция (IP 31)	Nedbox							
		кат.№ 601 247	компл.	671				1	
2.	Выключатель автоматический 1-полюсный Ин.расц. = 10 А	033 84 dx	шт.	796				4	
3.	Дифференциальный автоматический выключатель (с УЗО)	078 88 dx	шт.	796				1	
	однополюсный+нейтраль ,Inp-25A, IΔ n-30mA								
4.	Дифференциальный автоматический выключатель (с УЗО)								
	однополюсный+нейтраль ,Inp-16A, IΔ n-30mA	078 86 dx	шт.	796				10	
5.	Выключатель-разъединитель трехполюсный, Ин.=32 А	Кат. №225 00	шт.	796				1	
	Изготовитель - Legrand								
	VI. Осветительное оборудование								
1.	Точечный встраиваемый светильник	Novotech Aqua	шт.	796				41	
2.	Точечный встраиваемый светильник	Denkirs	шт.	796				8	
3.	Лента Arlight RT 2-5000 24V Warm3000 2x (3528, 600 LED, LUX).	Denkirs	м	006				3	
	Трансформатор по расчёту поставщика								